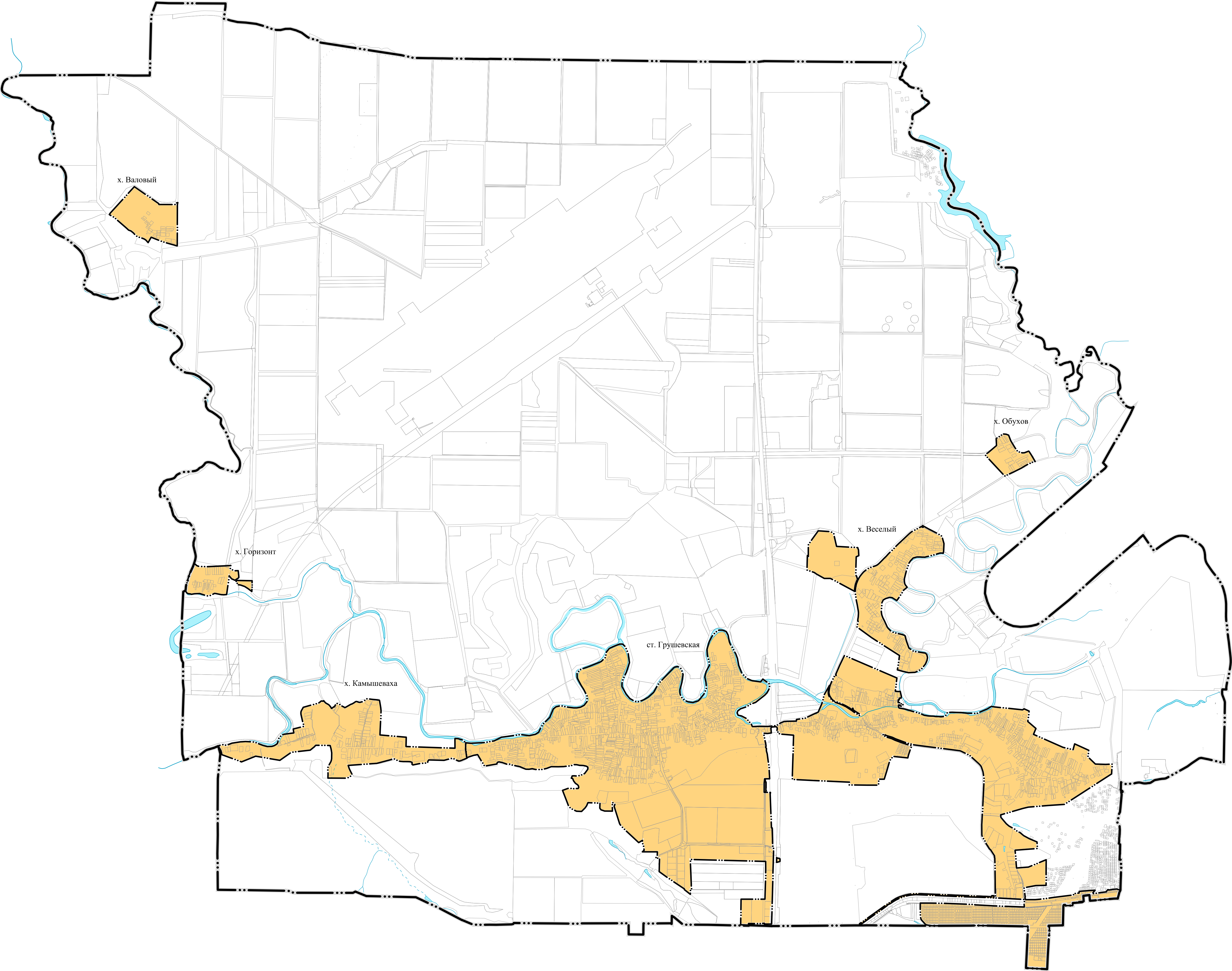


ГЕНЕРАЛЬНЫЙ ПЛАН ГРУШЕВСКОГО СЕЛЬСКОГО ПОСЕЛЕНИЯ АКСАЙСКОГО РАЙОНА РОСТОВСКОЙ ОБЛАСТИ

Карта границ населенных пунктов, входящих в состав поселения М 1:25 000



Условные обозначения:

Границы субъектов Российской Федерации, муниципальных образований, населенных пунктов

Границы единиц административно-территориального деления Российской Федерации

существующие

Граница сельского поселения

Граница населенного пункта

Территории

Земли населенных пунктов

Природные объекты

Поверхностные водные объекты

Водоток(река, ручей, канал)

Водоём (озеро, пруд, обводненный карьер, водохранилище)

						31/04/24				
						Проект о внесении изменений в генеральный план Грушевского сельского поселения Аксайского района Ростовской области				
Изм.	Копь.ч	Лист	№ док.	Подп.	Дата	Генеральный план Грушевского сельского поселения Аксайского района Ростовской области		Стадия	Лист	Листов
Разраб.		Савинкова						ГП	1	
Проверил		Воробьева				Карта границ населенных пунктов, входящих в состав поселения М 1:25 000		"ГЕО-метрия" г. Ростов-на-Дону		

Изм. №	Подп.	Взам. ита. №